



# Masters con Reconocimiento Universitario

Master de Formación Permanente en Logopedia e Intervención en  
Trastornos del Lenguaje + 60 Créditos ECTS



**INESEM**  
BUSINESS SCHOOL

INESEM BUSINESS SCHOOL

# Índice

Master de Formación Permanente en Logopedia e Intervención en Trastornos del Lenguaje + 60 Créditos ECTS

## 1. Sobre INESEM

## 2. Master de Formación Permanente en Logopedia e Intervención en Trastornos del Lenguaje + 60 Créditos ECTS

[Descripción](#) / [Para que te prepara](#) / [Salidas Laborales](#) / [Resumen](#) / [A quién va dirigido](#) /

[Objetivos](#)

## 3. Programa académico

## 4. Metodología de Enseñanza

## 5. ¿Por qué elegir INESEM?

## 6. Orientación

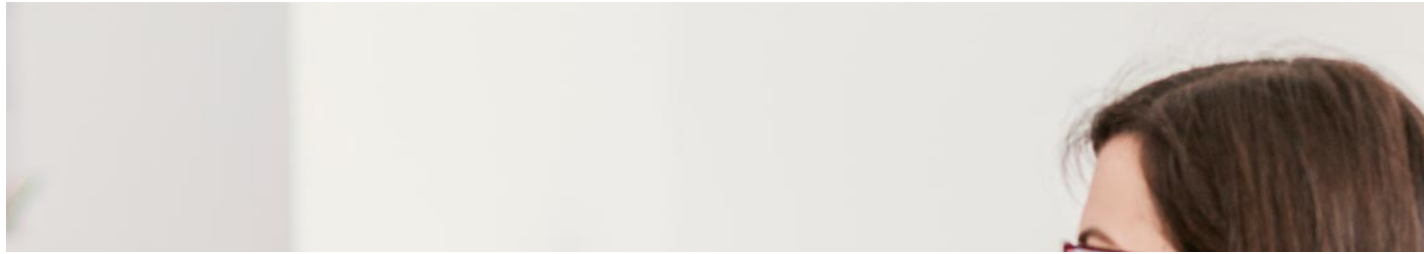
## 7. Financiación y Becas

# SOBRE INESEM BUSINESS SCHOOL



INESEM Business School como Escuela de Negocios Online tiene por objetivo desde su nacimiento trabajar para fomentar y contribuir al desarrollo profesional y personal de sus alumnos. Promovemos ***una enseñanza multidisciplinar e integrada***, mediante la aplicación de ***metodologías innovadoras de aprendizaje*** que faciliten la interiorización de conocimientos para una aplicación práctica orientada al cumplimiento de los objetivos de nuestros itinerarios formativos.

En definitiva, en INESEM queremos ser el lugar donde te gustaría desarrollar y mejorar tu carrera profesional. ***Porque sabemos que la clave del éxito en el mercado es la "Formación Práctica" que permita superar los retos que deben de afrontar los profesionales del futuro.***



## Master de Formación Permanente en Logopedia e Intervención en Trastornos del Lenguaje + 60 Créditos ECTS



DURACIÓN	1500
PRECIO	1970 €
CRÉDITOS ECTS	60
MODALIDAD	Online

Entidad impartidora:



**INESEM**  
BUSINESS SCHOOL



UNIVERSIDAD  
**NEBRIJA**

Programa de Becas / Financiación 100% Sin Intereses

## Titulación Masters con Reconocimiento Universitario

Doble Titulación:

- Titulación Propia Universitaria de Master de Formación Permanente en Logopedia e Intervención en Trastornos del Lenguaje expedida por la Universidad Antonio de Nebrija con 60 créditos ECTS.
- Titulación propia de Master de Formación Permanente en Logopedia e Intervención en Trastornos del Lenguaje, expedida y avalada por el Instituto Europeo de Estudios Empresariales.(INESEM) "Enseñanza no oficial y no conducente a la obtención de un título con carácter oficial o certificado de profesionalidad."

# Resumen

Este Master EN LOGOPEDIA E INTERVENCIÓN EN TRASTORNOS DEL LENGUAJE le ofrece una formación especializada. Poder conocer el desarrollo del lenguaje es fundamental hoy en día, así como conocer los procesos psicológicos y neurológicos implicados, es por ello que el Master en Logopedia es la herramienta perfecta para comprender la adquisición y desarrollo del habla y el lenguaje desde los primeros años de vida. Con este Master EN LOGOPEDIA E INTERVENCIÓN EN TRASTORNOS DEL LENGUAJE el alumno podrá estudiar el desarrollo evolutivo que te ayudará a identificar y comprender las posibles alteraciones que puedan aparecer de forma congénita o adquirida en el habla o el lenguaje de las personas, así como a evaluar estas alteraciones y a intervenir en ellas, según las características de la persona, tanto personales como contextuales. Este Master en Logopedia le forma de manera práctica.

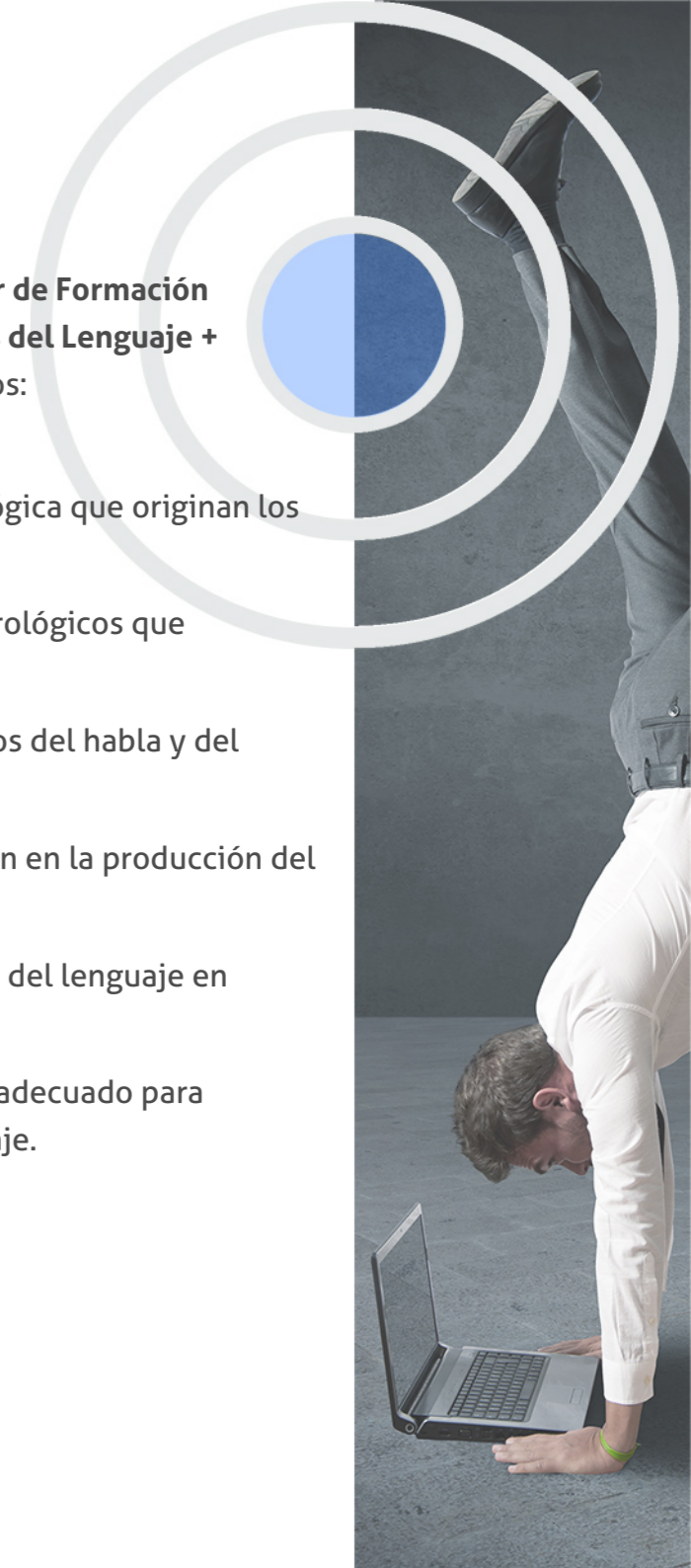
## A quién va dirigido

El Master Logopedia e Intervención en Trastornos del Lenguaje va dirigido a titulados universitarios con formación en psicología, psicopedagogía, magisterio de educación especial y audición y lenguaje especialmente, además de otras especialidades relacionadas con la atención social y comunitaria.

# Objetivos

Con el Masters con Reconocimiento Universitario **Master de Formación Permanente en Logopedia e Intervención en Trastornos del Lenguaje + 60 Créditos ECTS** usted alcanzará los siguientes objetivos:

- Identificar las causas y conocer la etiología neurológica que originan los trastornos y alteraciones del habla y del lenguaje.
- Comprender y profundizar en los mecanismos neurológicos que intervienen en la producción del lenguaje.
- Analizar e intervenir eficazmente ante los trastornos del habla y del lenguaje.
- Evaluar e intervenir en los procesos que intervienen en la producción del habla y del lenguaje.
- Realizar evaluaciones para intervenir en trastornos del lenguaje en discapacidad auditiva, motora e intelectual.
- Identificar el sistema alternativo de comunicación adecuado para intervenir con usuarios con alteraciones del lenguaje.





¿Y, después?

### Para qué te prepara

El Master Logopedia te prepara para reconocer y detectar las diferentes patologías asociadas a la comunicación y el lenguaje y estudiarás la estructura del lenguaje y su desarrollo. Asimismo, conocerás los procesos de adquisición comunicativa y sus problemas asociados en casos de déficit de atención, daño cerebral, problemas de desarrollo intelectual, enfermedades degenerativas y otras muchas patologías pero no te capacitará para trabajar como Logopeda sin la Titulación Oficial.

### Salidas Laborales

Con el Master Logopedia e Intervención en Trastornos del Lenguaje estarás preparado y capacitado para trabajar en centros escolares, desarrollar actividades de refuerzo en el ámbito de la educación o en distintas asociaciones (Esclerosis Múltiple, Parálisis Cerebral, Parkinson, Autismo, Laringectomizados...), gabinetes psicológicos, psicopedagógicos y de logopedia, así como en consultas privadas.

# ¿Por qué elegir INESEM?



# PROGRAMA ACADÉMICO

Master de Formación Permanente en Logopedia e Intervención en Trastornos del Lenguaje + 60 Créditos ECTS

Módulo 1. **Introducción a la logopedia**

Módulo 2. **Neuroanatomía y procesos psicológicos básicos**

Módulo 3. **Desarrollo psicológico: infancia, juventud y madurez**

Módulo 4. **Fundamentos neurológicos en logopedia**

Módulo 5. **Patologías neurológicas**

Módulo 6. **Trastornos del lenguaje, habla y comunicación**

Módulo 7. **Evaluación e intervención en las patologías del lenguaje**

Módulo 8. **Fundamentos de la educación especial y las necesidades específicas de apoyo educativo**

Módulo 9. **Evaluación e intervención en trastornos del espectro del autismo**

Módulo 10. **Transversalidad y recursos para el logopeda**

Módulo 11. **Proyecto fin de master**

# PROGRAMA ACADÉMICO

Master de Formación Permanente en Logopedia e Intervención en Trastornos del Lenguaje + 60 Créditos ECTS

## Módulo 1. Introducción a la logopedia

### Unidad didáctica 1. Introducción a la logopedia

---

1. ¿Qué es?
2. Historia de logopedia
3. Logopedia e intervención
4. Fundamentos de la logopedia

### Unidad didáctica 2. Fundamentos de la lingüística

---

1. Introducción a la lingüística
2. La lingüística y su objeto de estudio
3. Semiótica y lenguaje
4. Lingüística y disciplinas afines

### Unidad didáctica 3. Fundamentos de la comunicación y el lenguaje

---

1. Comunicación, lenguaje y habla
2. Procesamiento de la información lingüística: la cadena de comunicación
3. Componentes del sistema lingüístico-oral
4. Fonética
5. Fonética articulatoria
6. Fonología
7. La logopedia

### Unidad didáctica 4. El léxico del español

---

1. El léxico español
2. La palabra
3. Flexión
4. Derivación
5. Composición
6. Creación de palabras

### Unidad didáctica 5. Clases de palabras (i)

---

1. El sustantivo
2. El Adjetivo
3. Los pronombres
4. Los determinantes
5. El adverbio
6. La preposición
7. La conjunción
8. La interjección

### Unidad didáctica 6. Clases de palabras (ii) el verbo

---

1. El verbo. Definición
2. Características del verbo
3. Tipos de verbos
4. Los accidentes del verbo
5. Conjugación perifrástica
6. Verbos irregulares
7. Construcciones pasivas
8. Locuciones verbales



## Unidad didáctica 7.

### Sintaxis del español

---

1. Los enunciados y las oraciones
2. El sintagma
3. La oración simple
4. Oraciones Impersonales, Transitivas e Intransitivas
5. Tipos de oración según la actitud del hablante
6. Oración copulativa o predicativa
7. Oración activa o pasiva
8. Sujeto y predicado de la oración
9. Los complementos del verbo
10. La oración compuesta
11. Tipos de oraciones compuestas
12. Oraciones coordinadas
13. Oraciones yuxtapuestas
14. Oraciones subordinadas

## Unidad didáctica 8.

### Anatomía y mecanismos fonoarticulatorios

---

1. Aparato fonoarticulatorio
2. Órganos respiratorios
3. Órganos de la fonación
4. Órganos de la articulación
5. Órganos de la audición. El sistema auditivo

## Unidad didáctica 9.

### Adquisición y desarrollo de la comunicación y el lenguaje

---

1. Teorías y modelos del desarrollo del lenguaje
2. El lenguaje oral: dimensiones y componentes
3. Lenguaje y procesos cognitivos
4. La adquisición de la comunicación y el lenguaje oral
5. El lenguaje escrito: procesos intervinientes
6. Etapas en la adquisición de la lectura
7. Estrategias para la estimulación del lenguaje

# Módulo 2.

## Neuroanatomía y procesos psicológicos básicos

### Unidad didáctica 1.

#### Anatomía, organización estructural y funcional del sistema nervioso

---

1. Neurología
2. Fisiología del Sistema Nervioso

### Unidad didáctica 2.

#### Percepción

---

1. Aproximación al concepto de percepción
2. Componentes de la percepción
3. Factores que influyen en la percepción
4. Teorías sobre los mecanismos de la percepción
5. Organización Perceptiva
6. Procesamiento ascendente/descendente
7. Trastornos de la percepción

### Unidad didáctica 3.

#### Atención y conciencia

---

1. Definición y desarrollo de la atención
2. Características de la atención
3. Dimensiones atencionales
4. Clasificación de la atención
5. Factores determinantes de la atención
6. Conciencia

### Unidad didáctica 4.

#### Pensamiento y lenguaje

---

1. Pensamiento
2. Lenguaje
3. Relación entre aprendizaje y pensamiento

## Unidad didáctica 5. Motivación

---

1. Concepto de motivación
2. Expresiones de motivación
3. Tipos de motivación
4. Teorías sobre la motivación
5. Modelos explicativos de la motivación: Freud y Maslow
6. La motivación y el aprendizaje

## Unidad didáctica 6. Emoción

---

1. Acercamiento al concepto de emoción
2. Funciones de la emoción
3. Neuropsicología de la emoción
4. La inteligencia emocional (Goleman)
5. ¿Cuántas emociones hay?
6. Estrés y afrontamiento

## Unidad didáctica 7. Memoria

---

1. Acercamiento al concepto de memoria
2. Estructura y funcionamiento de la memoria
3. Distintas memorias a largo plazo
4. Niveles de procesamiento de la información
5. El olvido
6. Cómo mejorar la memoria
7. Las distorsiones y alteraciones de la memoria

## Unidad didáctica 8. Neuropsicología de las funciones cognitivas

---

1. Atención
2. Percepción y reconocimiento
3. Memoria
4. Aprendizaje
5. Pensamiento
6. Lenguaje
7. Emoción-conducta
8. Cognición Social
9. Funciones Ejecutivas
10. Praxias
11. Habilidades Espaciales

# Módulo 3. Desarrollo psicológico: infancia, juventud y madurez

## Unidad didáctica 1. El desarrollo prenatal y sus etapas

---

1. Las diferentes etapas en el desarrollo prenatal
2. La influencia de la genética en el desarrollo
3. Factores determinantes en el desarrollo prenatal
4. La relación materno-fetal

## Unidad didáctica 2. El desarrollo del niño entre los 0 y los 15 meses

---

1. El nacimiento como inicio del desarrollo
2. El desarrollo motriz en los primeros meses
3. El desarrollo de los sentidos
4. La cognición y su desarrollo
5. El lenguaje y su desarrollo
6. El autoconcepto, el apego y su desarrollo

## Unidad didáctica 3. El desarrollo del niño entre 1 y 3 años

---

1. El desarrollo motriz
2. Etapas en el desarrollo cognitivo
3. El lenguaje, su aprendizaje y desarrollo
4. El juego como potenciador del desarrollo psicosocial y afectivo

## Unidad didáctica 4. El desarrollo del niño entre los 3 y los 6 años

---

1. El desarrollo psicomotriz
2. El desarrollo cognitivo y el pensamiento preoperacional
3. Etapas en el desarrollo del lenguaje
4. El desarrollo afectivo y psicosocial

## Unidad didáctica 5.

### El desarrollo del niño entre los 6 y los 9 años

---

1. El desarrollo motriz
2. Características del desarrollo cognitivo
3. El lenguaje y su desarrollo
4. El desarrollo afectivo y psicosocial

## Unidad didáctica 6.

### El desarrollo del niño entre los 9 y los 12 años

---

1. El desarrollo físico y sus cambios
2. La comunicación y su desarrollo
3. El desarrollo psicosocial en la preadolescencia
4. La identidad personal y el entorno

## Unidad didáctica 7.

### Desarrollo en la adolescencia y juventud

---

1. Introducción
2. Desarrollo Físico
3. Desarrollo Cognitivo
4. Desarrollo Social

## Unidad didáctica 8.

### Desarrollo en la madurez y la vejez

---

1. Introducción
2. Desarrollo físico en la Madurez y la Vejez
3. Desarrollo Cognitivo en la Madurez y Vejez
4. Desarrollo Social y personal en la Madurez y Vejez
5. La sexualidad en la Madurez y Vejez

## Unidad didáctica 9.

### Psicogerontología

---

1. Desarrollo humano y vejez
2. Teorías y Modelos psicológicos del envejecimiento
3. Efectos del envejecimiento en el cerebro
4. Enfoques en gerontología social
5. Mitos y Estereotipos sobre la vejez
6. Actitudes improductivas en la enseñanza con alumnado mayor
7. La sabiduría
8. Gerontología y educación

# Módulo 4.

## Fundamentos neurológicos en logopedia

### Unidad didáctica 1.

#### Bases anatómicas y fisiológicas del sistema nervioso

---

1. Estructura y función de las células nerviosas
2. Neurotransmisión y función sináptica
3. Sistema nervioso periférico
4. Sistema nervioso central
5. El tronco encefálico
6. El cerebro
7. Organización del sistema nervioso

### Unidad didáctica 2.

#### Bases neurobiológicas del lenguaje

---

1. Organización anatómica y funcional del lenguaje en el cerebro
2. Bases neurológicas del lenguaje
3. Mecanismos neurobiológicos del habla, escritura y cálculo
4. Áreas subcorticales y lenguaje
5. Bases anatómicas y funcionales del sistema fonatorio
6. Organización neurosensorial del habla y la audición

### Unidad didáctica 3.

#### Valoración de la función neurológica

---

1. Valoración de la función neurológica
2. Anamnesis
3. Exploración neurológica
4. Pruebas complementarias

### Unidad didáctica 4.

#### Manifestaciones de la alteración de la función neurológica

---

1. Manifestaciones de la Alteración de la Función Neurológica
2. Pérdida o disminución del nivel de conciencia
3. Trastornos convulsivos (convulsiones)
4. Pérdida o disminución de la fuerza muscular
5. Trastornos sensitivos
6. Alteraciones del movimiento
7. Agitación psicomotriz
8. Focalidad neurológica
9. Trastornos de comportamiento y conducta
10. Hipertensión intracraneana (HTIC)
11. Alteraciones circulatorias encefálicas
12. Signos de alarma ante emergencias neurológicas y psiquiátricas

### Unidad didáctica 5.

#### Trastornos neurológicos del habla

---

1. Patologías del desarrollo que causan trastornos del habla
2. Otras patologías del desarrollo
3. Trastornos del habla por alteración del sistema motor La Disartria
4. Apraxia

## Módulo 5. Patologías neurológicas

### Unidad didáctica 1. Neuropatías craneales

---

1. Introducción a las neuropatías craneales
2. Enfermedades de los pares craneales
3. Parálisis asociadas a los últimos pares craneales

### Unidad didáctica 2. Presión intracraneal

---

1. Presión intracraneal
2. Etiología/Epidemiología de la hipertensión intracraneal
3. Manifestaciones clínicas de la hipertensión intracraneal
4. Tratamiento de la hipertensión intracraneal

### Unidad didáctica 3. Trastornos de la conciencia

---

1. Trastornos de la conciencia
2. Síncope
3. Coma

### Unidad didáctica 4. Accidente cerebro vascular

---

1. Accidente cerebro vascular (ACV)
2. Etiología/epidemiología del accidente cerebro vascular
3. Manifestaciones clínicas del accidente cerebro vascular
4. Tratamiento para el ACV

## Unidad didáctica 5.

### Lesión cerebral por traumatismo

---

1. Traumatismo craneoencefálico
2. Epidemiología
3. Factores etiológicos
4. Clasificación
5. Valoración y exploración
6. Tratamiento
7. Vigilancia del traumatizado

## Unidad didáctica 6.

### Tumores del sistema nervioso central

---

1. Tumores del sistema nervioso central
2. Clasificación
3. Etiología
4. Manifestaciones clínicas
5. Evaluación diagnóstica
6. Tratamiento
7. Prevención
8. Seguimiento y revisiones

## Unidad didáctica 7.

### Infecciones del sistema nervioso central

---

1. Meningitis
2. Encefalitis
3. Abscesos cerebrales

## Unidad didáctica 8.

### Trastornos del movimiento

---

1. Enfermedad de Parkinson
2. Distonías
3. Mioclonías

## Unidad didáctica 9.

### Crisis convulsivas

---

1. Crisis convulsivas
2. Mecanismos fisiopatológicos
3. Manifestaciones clínicas
4. Diagnóstico
5. Tratamiento

## Unidad didáctica 10.

### Patologías degenerativas

---

1. Patologías degenerativas
2. Enfermedad de Esclerosis Múltiple (EM)
3. Enfermedad de Alzheimer
4. Enfermedad de Huntington
5. Esclerosis Lateral Amiotrífica (ELA)

### Unidad didáctica 1.

#### Concepto y clasificación de los trastornos del habla, el lenguaje y la comunicación

---

1. Trastornos y patología del lenguaje
2. Etiología de los trastornos del habla, el lenguaje y la comunicación
3. Trastornos del habla, el lenguaje y la comunicación

### Unidad didáctica 2.

#### Trastornos de la articulación y el habla

---

1. Trastornos de la articulación y el habla
2. Trastornos de la articulación y el habla: el habla
3. Trastornos de la articulación y el habla: la disglosia
4. Trastornos de la articulación: la disartria
5. Trastorno de la fluidez verbal: disfemia o tartamudez
6. Trastorno de la voz: disfonía

### Unidad didáctica 3.

#### Trastornos del lenguaje y la comunicación

---

1. Retraso en el desarrollo del lenguaje oral
2. El retraso simple del lenguaje
3. Retraso grave del lenguaje
4. Trastorno específico del lenguaje
5. Afasia
6. El niño que no habla: mutismo

### Unidad didáctica 4.

#### Trastornos específicos del lenguaje escrito

---

1. Importancia de la lectura y la escritura
2. Dificultades del aprendizaje de la lectura
3. Trastornos de la lectura: dislexia
4. Dificultades del aprendizaje de la escritura
5. Trastornos específicos del lenguaje escrito: Disgrafía y disortografía

### Unidad didáctica 5.

#### Discapacidad auditiva y lenguaje

---

1. Implicación del lenguaje en la discapacidad auditiva
2. Discapacidad auditiva
3. Desarrollo cognitivo del niño con discapacidad auditiva
4. Desarrollo del lenguaje propiamente dicho
5. Alteraciones logopédicas

### Unidad didáctica 6.

#### Discapacidad motora y lenguaje

---

1. Discapacidad motora
2. Parálisis cerebral
3. Desarrollo de los niños con parálisis cerebral
4. Desarrollo del lenguaje en parálisis cerebral

## Unidad didáctica 7. Discapacidad intelectual y lenguaje

---

1. Discapacidad intelectual
2. Clasificación de la discapacidad intelectual o TDI
3. Etiología de la discapacidad intelectual
4. Desarrollo en discapacidad intelectual
5. Desarrollo de la comunicación y el lenguaje en discapacidad intelectual
6. Síndromes asociados a la discapacidad intelectual

## Módulo 7. Evaluación e intervención en las patologías del lenguaje

### Unidad didáctica 13. Evaluación e intervención del lenguaje

---

1. La evaluación del lenguaje
2. Objetivos de la evaluación del lenguaje
3. Contenidos de la evaluación del lenguaje
4. Evaluación de un caso concreto: El diagnóstico
5. Procesos y estrategias de evaluación del lenguaje
6. La intervención del lenguaje
7. Objetivos de la intervención del lenguaje
8. Contenidos de la intervención del lenguaje
9. Procedimientos de intervención: modelos y estrategias
10. Otros componentes en la intervención del lenguaje

### Unidad didáctica 14. Evaluación e intervención en trastornos del habla y del lenguaje

---

1. Aspectos introductorios a la intervención en trastornos del habla y del lenguaje
2. Recomendaciones previas a la intervención en trastornos del habla y del lenguaje
3. Áreas de evaluación recomendadas
4. Intervención logopédica en alteraciones del habla
5. Intervención logopédica en TEL

## Unidad didáctica 15.

### Evaluación e intervención en trastornos del lenguaje escrito

---

1. Evaluación de las dificultades de la lectura
2. Pruebas informales para la evaluación de las dificultades de lectura
3. Tratamientos educativo de las dificultades de la lectura
4. Evaluación de los trastornos de la escritura
5. Tratamiento de los trastornos de la escritura
6. Intervención sobre los errores de ortografía arbitraria
7. Detección de la dislexia
8. Intervención en dislexia

## Unidad didáctica 16.

### Evaluación e intervención en trastornos del lenguaje en discapacidad auditiva

---

1. Aspectos introductorios a la intervención del lenguaje en discapacidad auditiva
2. Evaluación previa a la intervención del lenguaje en discapacidad auditiva
3. Evaluación audiológica
4. Evaluación logopédica
5. Intervención logopédica en casos de discapacidad auditiva

## Unidad didáctica 17.

### Evaluación e intervención en trastornos del lenguaje en discapacidad motora

---

1. Aspectos introductorios a la intervención del lenguaje en discapacidad motora
2. Evaluación previa a la intervención del lenguaje en discapacidad motora
3. Intervención del lenguaje en discapacidad motora

## Unidad didáctica 18.

### Evaluación e intervención en trastornos del lenguaje en discapacidad intelectual

---

1. Aspectos introductorios en la intervención del lenguaje en discapacidad intelectual
2. Evaluación previa a la intervención del lenguaje en discapacidad intelectual
3. Alteraciones logopédicas en discapacidad intelectual
4. Evaluación logopédica

# Módulo 8.

## Fundamentos de la educación especial y las necesidades específicas de apoyo educativo

### Unidad didáctica 1.

#### Introducción a la educación especial

---

1. Evolución de la Educación Especial. Historia de la intervención psicoeducativa
2. Atención a la diversidad
3. Inclusión educativa
4. Principios generales de intervención educativa

### Unidad didáctica 2.

#### Bases psicofisiológicas del aprendizaje

---

1. Bases psicofisiológicas del aprendizaje
2. La plasticidad sináptica
3. Las diferencias humanas en inteligencia
4. Trastornos físicos y psíquicos relacionados con el aprendizaje

### Unidad didáctica 3.

#### Necesidades específicas de apoyo educativo

---

1. Necesidades específicas de apoyo educativo
2. Legislación en materia de necesidades específicas de apoyo educativo
3. Alumnado con necesidades específicas de apoyo educativo
4. Alumnado de integración tardía al sistema educativo español



## Unidad didáctica 4. Necesidades educativas especiales

---

1. Alumnos con necesidades educativas especiales
2. Deficiencia auditiva y necesidades educativas especiales
3. Alumnos con deficiencia visual
4. Alumnos con deficiencia motora
5. Alumnos con déficit cognitivo
6. Alumnos con Trastornos generalizados del desarrollo

## Unidad didáctica 5. Dificultades de aprendizaje

---

1. Las dificultades de aprendizaje: definición operacional y tipos
2. Clasificación de las dificultades de aprendizaje
3. Características socioafectivas y conductuales que influyen en las dificultades de aprendizaje
4. Problemas de comportamiento y dificultades de aprendizaje

## Unidad didáctica 6. Alumnos con altas capacidades intelectuales

---

1. Concepto de alumnos con altas capacidades intelectuales
2. Teorías y modelos de superdotación intelectual
3. Características asociadas a superdotación intelectual según diferentes autores
4. Perfiles de niños de altas capacidades intelectuales
5. Mitos y realidades
6. Factores de riesgo

# Módulo 9. Evaluación e intervención en trastornos del espectro del autismo

## Unidad didáctica 1. Evaluación logopédica en los trastornos del espectro del autismo

---

1. ¿Qué aporta la logopedia en la intervención con niños con autismo?
2. Trastornos del lenguaje en niños autistas
3. Pruebas específicas para la evaluación de los trastornos del espectro autista

## Unidad didáctica 2. Intervención logopédica en los trastornos del espectro del autismo

---

1. Problemas logopédicos habituales
2. Intervención logopédica en autismo

## Unidad didáctica 3. Estrategias logopédicas educativas y rehabilitadoras en autismo

---

1. Principios generales de la intervención
2. Intervención combinada. Método TEACCH
3. Método PECS
4. Programa de comunicación total (PCT)-habla asignada de B. Schaeffer
5. Otros métodos de intervención

## Unidad didáctica 4. Técnicas generales de intervención para el terapeuta

---

1. Introducción a las técnicas generales de actuación
2. Los programas o modelos de intervención
3. Estrategias de intervención
4. Propuestas de actuación

# Módulo 10.

## Transversalidad y recursos para el logopeda

### Unidad didáctica 5.

#### Guía para la familia cómo intervenir en el hogar

---

1. ¿Qué objetivos persiguen las guías para familias?
2. Características del Plan de Intervención
3. Primer contacto con la familia
4. Comunicación y ambiente familiar
5. Los sentimientos de los progenitores
6. La familia. Apoyo y participación activa en la educación de un hijo/a con TEA
7. Estrategias de aprendizaje y manejo de los distintos comportamientos en casa

### Unidad didáctica 6.

#### Relación especialista y familia

---

1. Importancia del logopeda en la intervención familiar
2. TEA y el núcleo familiar
3. Importancia de las rutinas en el hogar, en los trastornos del espectro autista
4. Intervención de otros profesionales

### Unidad didáctica 7.

#### Intervención en lenguaje y comunicación tea

---

1. Características de la intervención
2. Características del lenguaje en el Trastorno Espectro Autista
3. Intervención en ecolalias
4. Ejemplos de programas en los que se trabaja el lenguaje y la comunicación

### Unidad didáctica 8.

#### Terapias complementarias para fomentar la comunicación

---

1. Trabajo multidisciplinar
2. Terapia a través del trabajo por pictogramas
3. Musicoterapia
4. Terapia con animales
5. Juego como terapia
6. Técnicas creativas no verbales
7. Los cuentos terapéuticos
8. El trabajo grupal
9. Grupo de acompañamiento psicológico de padres y madres
10. Psicodrama

### Unidad didáctica 1.

#### Desarrollo de las habilidades sociales aplicadas a la discapacidad

---

1. Elementos fundamentales en las Habilidades Sociales
2. Discapacidad y Habilidades Sociales

### Unidad didáctica 2.

#### Entrenamiento de habilidades sociales

---

1. Análisis de conductas sociales
2. Aprendizaje social
3. Juego de roles (role playing)
4. Ayudas para el entrenamiento de Habilidades Sociales
5. Técnicas de entrenamiento de Habilidades Sociales

### Unidad didáctica 3.

#### Fundamentos teóricos del proceso de comunicación

---

1. La comunicación como elemento diferencial del ser humano
2. La comunicación como principal recurso del proceso adaptativo
3. Teorías sobre la comunicación
4. Disfunciones en la competencia comunicativa en los colectivos susceptibles de intervención
5. Comunicación y desarrollo
6. Comunicación y conductas desafiantes
7. Comunicación y calidad de vida
8. Conceptos básicos de desarrollo del lenguaje: funciones comunicativas
9. Disfunciones psíquicas, físicas, sensoriales y evolutivas de la comunicación

## Unidad didáctica 4.

### Valoración de necesidades comunicativas

---

1. Necesidades comunicativas en los diferentes sujetos de intervención
2. Los contextos comunicativos como soportes adaptativos
3. Valoración del contexto comunicativo concreto
4. Valoración psicopedagógica del usuario

## Unidad didáctica 5.

### Aspectos diferenciales de los sistemas de comunicación

---

1. Lenguaje y comunicación
2. Necesidades comunicativas
3. Características diferenciales en la comunicación de las personas con discapacidad
4. Aspectos diferenciales de los Sistemas de Comunicación
5. Factores facilitadores de la comunicación

## Unidad didáctica 6.

### Sistemas alternativos de comunicación

---

1. Introducción al concepto de Sistema Alternativo de Comunicación
2. Características de los sistemas alternativos de comunicación
3. Clasificación de los sistemas alternativos de comunicación
4. Sistemas alternativos de comunicación
5. Ayudas técnicas

## Unidad didáctica 7.

### Estrategias de intervención con los sistemas alternativos de comunicación

---

1. Metodología de Intervención con los Sistemas Alternativos de Comunicación
2. Organización de recursos y actividades
3. Programas de intervención en la comunicación
4. Obstáculos en la implantación de los sistemas alternativos de comunicación

## Unidad didáctica 8.

### Técnicas de comunicación

---

1. Anticipación como recurso para la comunicación
2. Agendas de comunicación
3. Horarios para la organización de rutinas
4. El horario de trabajo
5. Para la implementación
6. Pautas básicas para la autonomía personal

Módulo 11.  
**Proyecto fin de master**

# metodología de aprendizaje

La configuración del modelo pedagógico por el que apuesta INESEM, requiere del uso de herramientas que favorezcan la colaboración y divulgación de ideas, opiniones y la creación de redes de conocimiento más colaborativo y social donde los alumnos complementan la formación recibida a través de los canales formales establecidos.



Con nuestra metodología de aprendizaje online, el alumno comienza su andadura en INESEM Business School a través de un campus virtual diseñado exclusivamente para desarrollar el itinerario formativo con el objetivo de mejorar su perfil profesional. El alumno debe avanzar de manera autónoma a lo largo de las diferentes unidades didácticas así como realizar las actividades y autoevaluaciones correspondientes.

El equipo docente y un tutor especializado harán un *seguimiento exhaustivo*, evaluando todos los progresos del alumno así como estableciendo una línea abierta para la resolución de consultas.

Nuestro sistema de aprendizaje se fundamenta en *cinco pilares* que facilitan el estudio y el desarrollo de competencias y aptitudes de nuestros alumnos a través de los siguientes entornos:

## Secretaría

Sistema que comunica al alumno directamente con nuestro asistente virtual permitiendo realizar un seguimiento personal de todos sus trámites administrativos.

## Campus Virtual

Entorno Personal de Aprendizaje que permite gestionar al alumno su itinerario formativo, accediendo a multitud de recursos complementarios que enriquecen el proceso formativo así como la interiorización de conocimientos gracias a una formación práctica, social y colaborativa.

## Revista Digital

Espacio de actualidad donde encontrar publicaciones relacionadas con su área de formación. Un excelente grupo de colaboradores y redactores, tanto internos como externos, que aportan una dosis de su conocimiento y experiencia a esta red colaborativa de información.

## Webinars

Píldoras formativas mediante el formato audiovisual para complementar los itinerarios formativos y una práctica que acerca a nuestros alumnos a la realidad empresarial.

## Comunidad

Espacio de encuentro que permite el contacto de alumnos del mismo campo para la creación de vínculos profesionales. Un punto de intercambio de información, sugerencias y experiencias de miles de usuarios.



Revista Digital

Secretaría

5

pilares del método

Campus Virtual

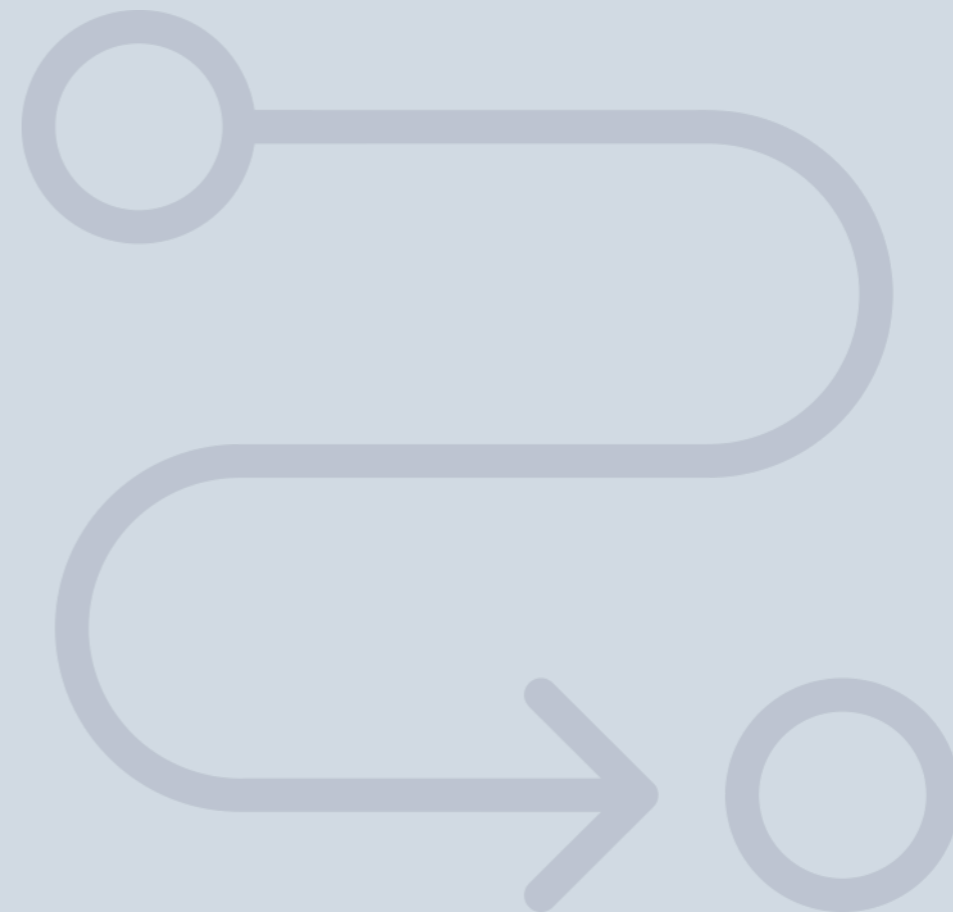
Webinars

Comunidad



## SERVICIO DE **Orientación** de Carrera

Nuestro objetivo es el asesoramiento para el desarrollo de tu carrera profesional. Pretendemos capacitar a nuestros alumnos para su adecuada adaptación al mercado de trabajo facilitándole su integración en el mismo. Somos el aliado ideal para tu crecimiento profesional, aportando las capacidades necesarias con las que afrontar los desafíos que se presenten en tu vida laboral y alcanzar el éxito profesional. Gracias a nuestro Departamento de Orientación de Carrera se gestionan más de 500 convenios con empresas, lo que nos permite contar con una plataforma propia de empleo que avala la continuidad de la formación y donde cada día surgen nuevas oportunidades de empleo. Nuestra bolsa de empleo te abre las puertas hacia tu futuro laboral.



# Financiación y becas

En INESEM

Ofrecemos a nuestros alumnos facilidades económicas y financieras para la realización del pago de matrículas,

todo ello  
**100%**  
sin intereses.

INESEM continúa ampliando su programa de becas para acercar y posibilitar el aprendizaje continuo al máximo número de personas. Con el fin de adaptarnos a las necesidades de todos los perfiles que componen nuestro alumnado.



20%

**Beca desempleo**

Para los que atraviesen un periodo de inactividad laboral y decidan que es el momento idóneo para invertir en la mejora de sus posibilidades futuras.

15%

**Beca emprende**

Nuestra apuesta por el fomento del emprendimiento y capacitación de los profesionales que se han aventurado en su propia iniciativa empresarial.

10%

**Beca alumnos**

Como premio a la fidelidad y confianza de los alumnos en el método INESEM, ofrecemos una beca a todos aquellos que hayan cursado alguna de nuestras acciones formativas en el pasado.

# Masters con Reconocimiento Universitario

Master de Formación Permanente en Logopedia e  
Intervención en Trastornos del Lenguaje + 60 Créditos  
ECTS



*Impulsamos tu carrera profesional*



**INESEM**  
BUSINESS SCHOOL

[www.inesem.es](http://www.inesem.es)



958 05 02 05 [formacion@inesem.es](mailto:formacion@inesem.es)

Gestionamos acuerdos con más de 2000 empresas y tramitamos más de 500 ofertas profesionales al año.  
Facilitamos la incorporación y el desarrollo de los alumnos en el mercado laboral a lo largo de toda su carrera profesional.